

Projekt

z dnia

**UCHWAŁA NR
RADY MIASTA OPOLA**

z dnia 2024 r.

**w sprawie przystąpienia do sporządzenia miejscowego planu zagospodarowania
przestrzennego "Cmentarna I" w Opolu**

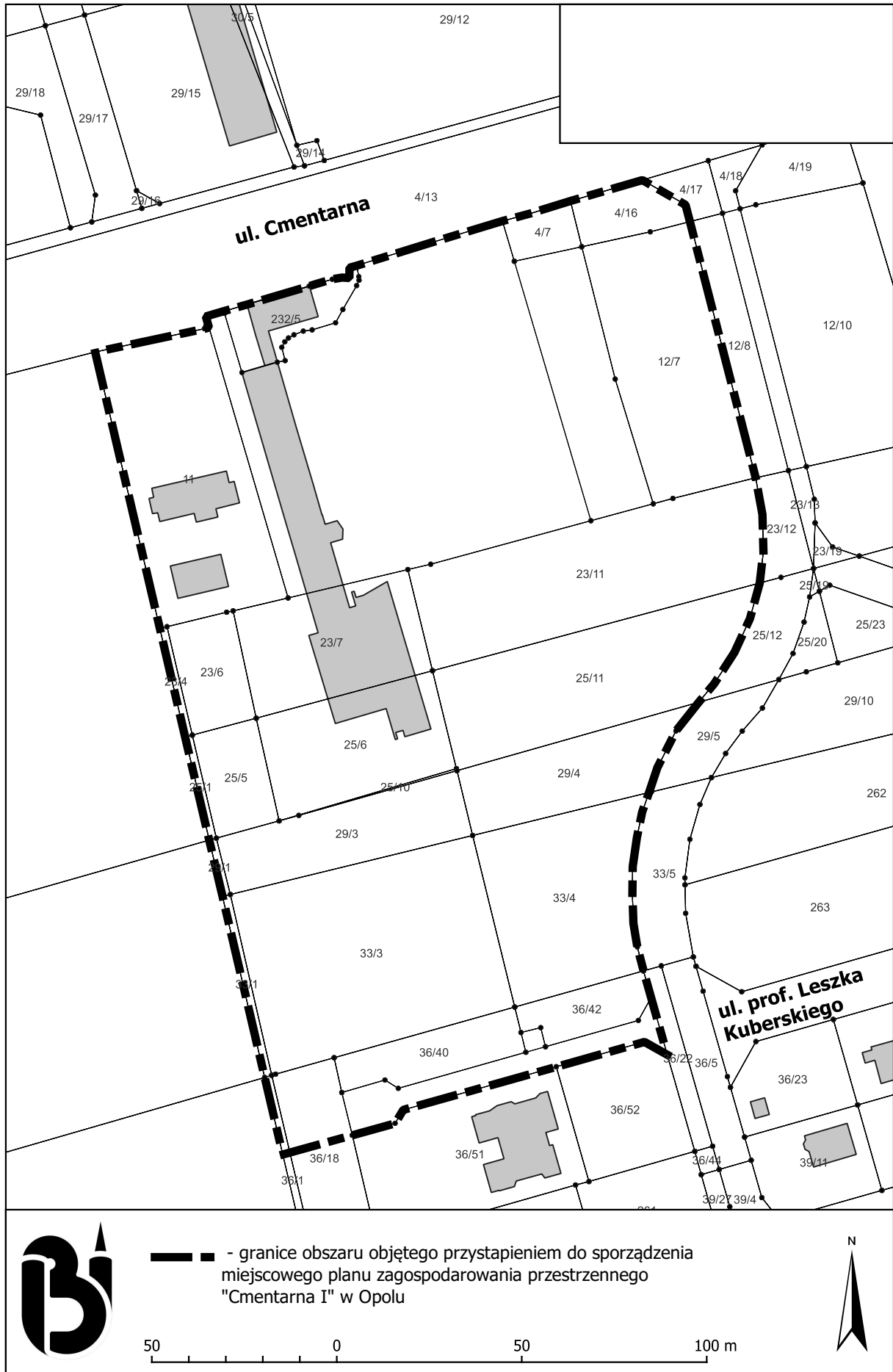
Na podstawie art. 14 ust. 1, 2 i 4 ustawy z dnia 27 marca 2003 r. o planowaniu i zagospodarowaniu przestrzennym (Dz. U. z 2023 r. poz. 977, poz. 1506, poz. 1597, poz. 1688, poz. 1890, poz. 2029, poz. 2739), na wniosek Prezydenta Miasta Opola, poprzedzony analizą, wykonaną zgodnie z art. 14 ust. 5 w/w ustawy – Rada Miasta Opola uchwala, co następuje:

§ 1. Przystępuje się do sporządzenia miejscowego planu zagospodarowania przestrzennego "Cmentarna I" w Opolu.

§ 2. Granice obszaru objętego przystąpieniem do sporządzenia miejscowego planu zagospodarowania przestrzennego określa załącznik graficzny do niniejszej uchwały.

§ 3. Wykonanie uchwały powierza się Prezydentowi Miasta Opola.

§ 4. Uchwała wchodzi w życie z dniem podjęcia.



UZASADNIENIE

do uchwały w sprawie przystąpienia do sporządzenia miejscowego planu zagospodarowania przestrzennego „Cmentarna I” w Opolu

Realizując zadania przydzielone jednostkom samorządu terytorialnego w ustawie z dnia 27 marca 2003 r. o planowaniu i zagospodarowaniu przestrzennym (Dz. U. z 2023 r. poz. 977 z późn. zm.), polegające na ustalaniu przeznaczenia terenów oraz określaniu sposobów ich zagospodarowania i zabudowy, po przeprowadzeniu niezbędnej analizy dotyczącej zasadności przystąpienia do sporządzenia planu oraz ustalenia niezbędnego zakresu prac planistycznych, wskazuje się, że przystąpienie do sporządzania planu jest zasadne. Uchwała zostaje podjęta na podstawie art. 14 ust. 1, 2 i 4 w/w ustawy.

Badany obszar objęty jest obowiązującym miejscowym planem zagospodarowania przestrzennego przyjętym Uchwałą nr XXXIV/708/20 Rady Miasta Opola z dnia 29 grudnia 2020 r. w sprawie uchwalenia miejscowego planu zagospodarowania przestrzennego w rejonie ulic: Wrocławskiej – Józefa Kokota w Opolu.

Obszar przewidziany do sporządzenia miejscowego planu zagospodarowania przestrzennego obejmuje część Opola, na którym znajdują się tereny zabudowy mieszkaniowej, usługowej, cmentarz komunalny oraz grunty niezabudowane. Zajmuje powierzchnię około 50 ha.

Obszar usytuowany jest w zachodniej części Opola w obrębie Półwieś, w sąsiedztwie cmentarza komunalnego. Jest to teren w części zurbanizowany, na którym znajduje się szkoła, a w sąsiedztwie powstaje zabudowa mieszkaniowo-usługowa. Obszar opracowania zajmuje powierzchnię około 3 ha, a w strukturze własnościowej dominują grunty gminne.

Przystąpienie do sporządzenia planu miejscowego uzasadnia konieczność przeanalizowania i ustalenia zasad kształtowania zabudowy oraz wskaźników zagospodarowania terenu uwzględniających nowe potrzeby miasta, w tym przeanalizowanie zasadności powiększenia terenów usług oświaty.

Na sporządzenie niniejszego planu zostały zabezpieczone środki finansowe w dziale 710 rozdział 71004 budżetu miasta. Prace projektowe zostaną wykonane przez Biuro Urbanistyczne Urzędu Miasta Opola. Koszt sporządzenia planu wyniesie około 5000 zł.