

www.lasy.gov.pl



Las Państwowe



Nadleśnictwo Opole

**Informacja o działalności w roku 2024
Plany na rok 2025**



Sesja Rady Miasta Opola, 27.03.2025 r.



Wstęp. Dlaczego przesyłamy Państwu ten raport?

Lasos Państwowe to ogólnopolska organizacja, zarządzająca większością zasobów leśnych kraju. W naszej pieczy znajduje się przeszło 7,6 mln ha gruntów. To ¼ Polski. Nadleśnictwo Opole to jedno z 429 nadleśnictw, które zarządzają lasami na poziomie lokalnym. Dba o przyrodę, udostępnia lasy dla rekreacji, ale jest też istotnym podmiotem gospodarczym. Dostarcza drewno, które służy nam wszystkim, zatrudnia i generuje miejsca pracy. Jest płatnikiem lokalnych podatków. Szczegółowe dane nt. działalności nadleśnictwa znajdują Państwo na kolejnych stronach.

W tym roku po raz pierwszy nasza organizacja kieruje tego rodzaju raporty do samorządów gminnych w całej Polsce. Samorzady to nasz naturalny i bliski partner. To Państwo posiadają mandat uzyskany w demokratycznych wyborach, uprawniający do reprezentowania strony społecznej.

Raport traktujemy jako narzędzie w dialogu, który leśnicy chcą prowadzić ze stroną społeczną. Uważamy za oczywiste, że powinni Państwo dowiadywać się o naszej działalności. O jej efektach w minionym roku i o naszych zamierzeniach na rok bieżący. Niech to będzie podstawa do dyskusji na temat sposobów zarządzania lasami, ich wpływu na gospodarkę, klimat i stosunki wodne. O oczekiwaniach społecznych. Stoimy na stanowisku, że debata i konsultacje w środowisku lokalnym mają szczególną wartość. Bo odbywają się w poczuciu odpowiedzialności i realnej oceny skutków podejmowanych decyzji.

Marek Cholewa
Nadleśniczy
Nadleśnictwa Opole



Część I



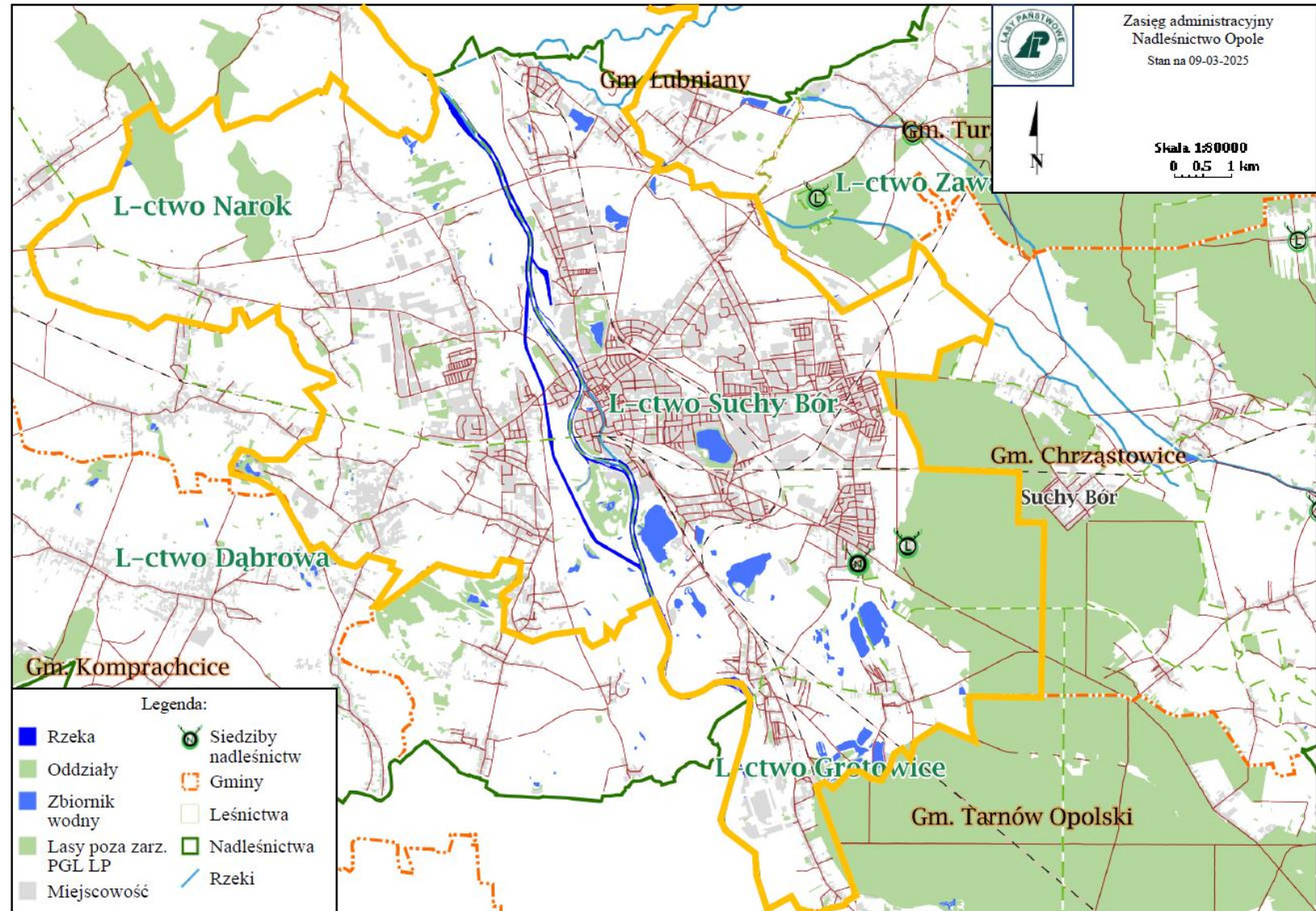
O Nadleśnictwie Opole



Lokalizacja drzewostanów

Leśnictwa:

- Narok,
- Suchy Bór,
- Grotowice.





Zasoby w zarządzie Nadleśnictwa Opole

Ogółem:

- Powierzchnia: **22 978,84 ha.**
- Średni wiek drzewostanów: 56 lat.
- Skład gatunkowy: So – 72,19%, Db – 8,31%, Brz – 7,99%,
Ol – 3,88%, Bk – 2,18%, Św – 1,65%, Md – 1,62%, Inne – 2,18%.

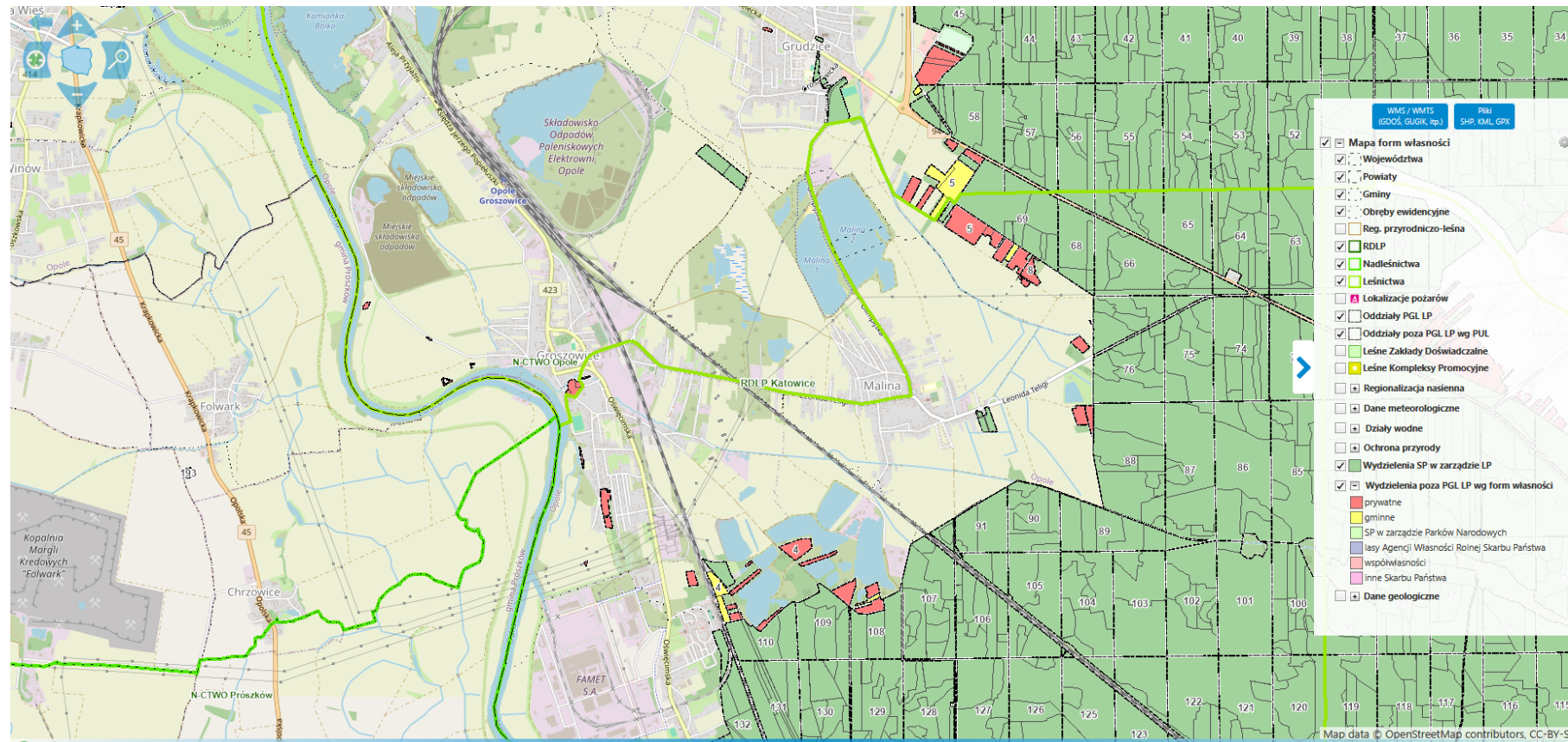
W zasięgu administracyjnym Miasta Opola:

- Powierzchnia: **995,51 ha.**
- Średni wiek drzewostanów: 55 lat.
- Skład gatunkowy: So – 61,37%, Brz – 12,88%, Db – 9,87%,
Ol – 5,99%, Bk – 2,70%, Md – 2,38%, Św – 1,94%, Gb – 1,55%, Inne – 1,32%.



Do kogo należą lasy w granicach nadleśnictwa

Lasos Skarbu Państwa, lasos prywatne, lasos gminne (poniżej przykład w okolicach Grudzice-Malina)



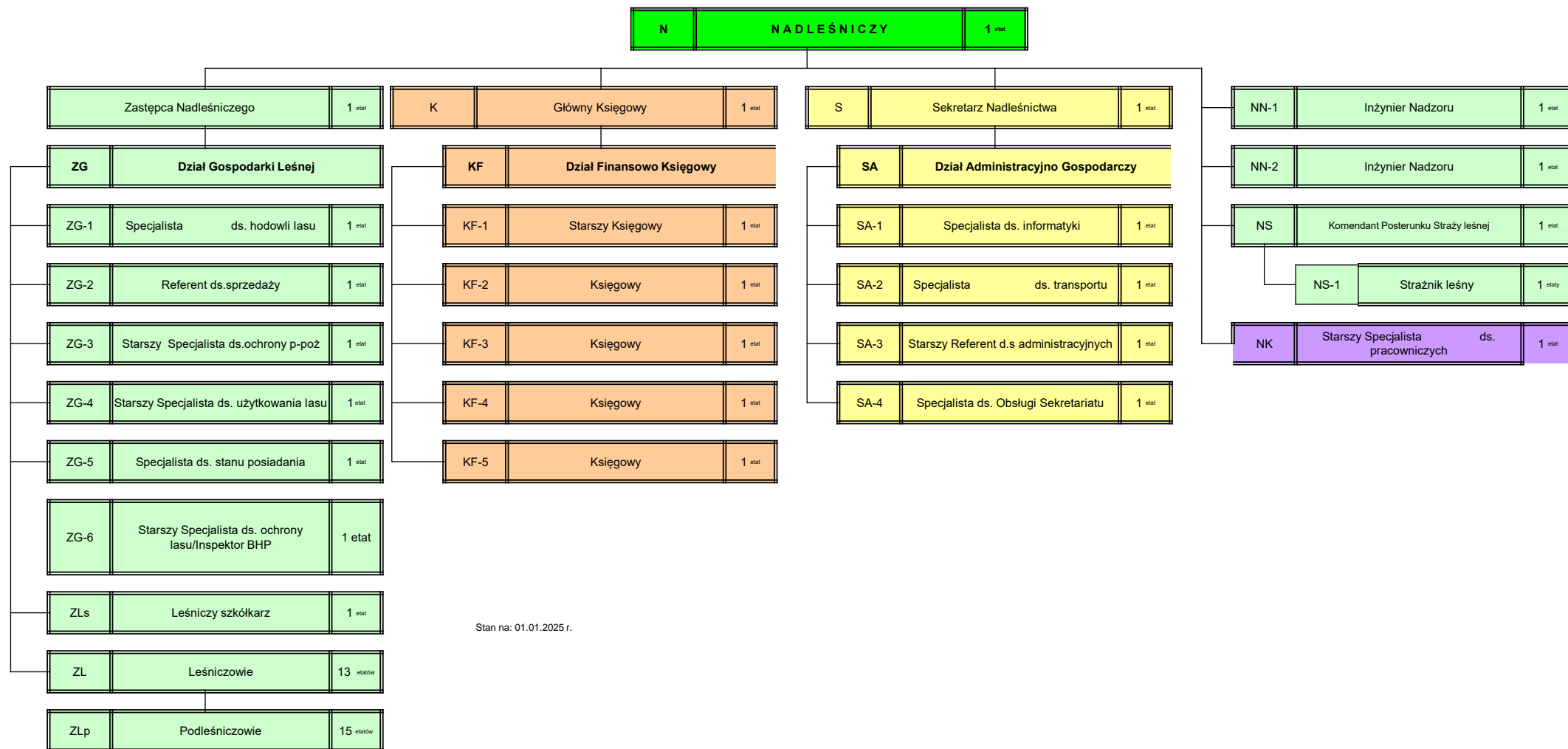


Infrastruktura nadleśnictwa

- *Biuro Nadleśnictwa Opole na ul. Groszowickiej 10.*
- *Biurowiec na ul. Ozimskiej 40.*
- *10 leśniczówek.*
- *11 kancelarii leśnictw.*
- *Rejonowy Punkt Alarmowo Dyspozycyjny w biurze nadleśnictwa oraz sezonowa baza lotnicza na lotnisku w Polskiej Nowej Wsi.*
- *4 dostrzegalnie przeciwpożarowe.*
- *Ośrodek edukacji leśnej : izba leśna plus dwie sale multimedialne, ścieżki edukacyjne.*
- *Miejsca odpoczynku (40 sztuk).*



Schemat organizacyjny Nadleśnictwa Opole



Stan na: 01.01.2025 r.

Przyroda na terenie nadleśnictwa

- *Użytek ekologiczny „Grudzicki Grąd”*
- *Największą osobliwością użytku jest występowanie cieszynianki wiosennej *Sanicula epipactis*, gatunku o ograniczonym zasięgu, na niżu spotykanym jedynie na kilku izolowanych stanowiskach.*





Plan urządzenia lasu – podstawa działalności nadleśnictwa

To kluczowy dokument określający zasady gospodarki leśnej i podstawa naszego działania. Opracowany **na 10 lat**. Obejmuje całe nadleśnictwo, ale indywidualne planowanie dotyczy wydzieleń, czyli kilkuhektarowych, jednolitych fragmentów lasu. Takich wydzieleń jest w naszym nadleśnictwie 8419. Plan wykonali specjaliści spoza Lasów Państwowych.

Zatwierdził Minister Klimatu i Środowiska. **Decyzja z dnia 6 sierpnia 2024 roku DLŁ-WGL.8100.10.2024.ŁP.**

Plan zawiera opis i ocenę stanu lasu oraz cele, zadania i metody prowadzenia gospodarki leśnej. Proces jego tworzenia i zatwierdzania jest precyzyjnie uregulowany i angażuje różne podmioty oraz społeczeństwo.

W jakim celu wykonujemy plan?

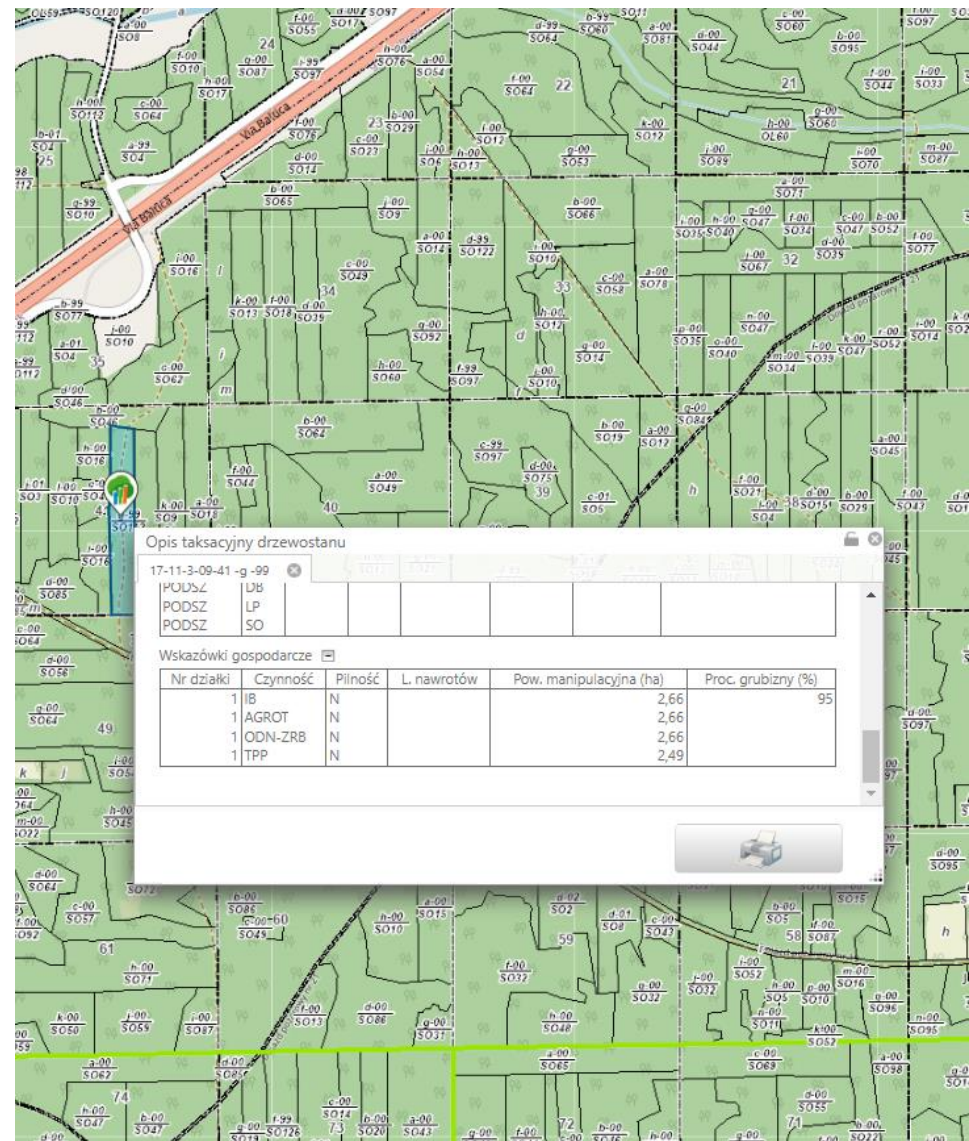
- **Zrównoważone zarządzanie lasami** – zapewnienie równowagi między ochroną przyrody a użytkowaniem lasów
- **Ochrona ekosystemów leśnych** – uwzględnienie obszarów chronionych i działań na rzecz bioróżnorodności
- **Planowanie pozyskania drewna** – określenie, ile drewna można pozyskać, bez naruszania stabilności lasów
- **Dostosowanie gospodarki leśnej do warunków środowiskowych** – uwzględnienie klimatu, gleby i zasobów wodnych

Plan dostępny dla każdego

- **Działamy transparentnie.** Dlatego przy tworzeniu planu odbywają się konsultacje społeczne. Gotowy plan podlega strategicznej ocenie oddziaływania na środowisku i jest opiniowany przez RDOŚ, IOŚ
- **Każdy ma wgląd do planu.** Plan urządzenia lasu umieszczamy w internetowym BIP. Do pobrania udostępniamy opis nadleśnictwa (elaborat) i program ochrony przyrody:
<https://www.gov.pl/web/nadlesnictwo-opole/plan-urzedzenia-lasu>
- **Sprawdź, co zaplanowaliśmy w znanym Ci fragmencie lasu.** Treść planu trafia także do Banku Danych o Lasach (bdl.lasy.gov.pl). Tutaj każdy może zapoznać się z charakterystyką wybranego wydzielenia leśnego i sprawdzić, jakie prace będziemy prowadzić w tym fragmencie lasu



Bank Danych o Lasach





Rozmiar zadań zapisanych w planie urządzenia lasu (10-letni dla całego nadleśnictwa)

- *etat miąższościowy użytków rębnych: **802 796 m³***
- *etat powierzchniowy cięć w użytkowaniu przedrębnym wraz z szacunkowym pozyskaniem: **11 187,63 ha (501 940 m³)***
- *projektowana powierzchnia odnowień: **2 858,23 ha***
- *projektowana powierzchni pielęgnowania lasu: **14 368,49 ha***



Część II

**Co się działo w nadleśnictwie w zasięgu administracyjnym Miasta
Opola - podsumowanie roku 2024**



Pozyskanie drewna

Użytkowanie rębne – 228,51 m³

Użytkowanie przedrębne – 3 937,48 m³

Użytki przygodne – 361,33 m³

Sortymenty

Drewno wielkowymiarowe – 699,72 m³

Drewno średniowymiarowe – 3805,85 m³

Drewno małymiarowe – 21,75 m³





Partnerzy gospodarczy

Usługobiorcy – zakłady usług leśnych

- *W 2024 roku Konsorcjum „LARIX” w skład którego wchodziło 13 podmiotów gospodarczych*
- *W 2025 roku w ramach przetargu publicznego na 3 pakiety umowę podpisano na 2 pakiety, 1 pakiet jest w trakcie procedowania.*

*Nabywcy drewna **ZERO DREWNA DO CHIN !!!!***

- *W 2024 roku sprzedano 121 000m³ drewna do odbiorców krajowych.*
- *Sprzedaż dla odbiorców indywidualnych wyniósł 13 tysięcy m³ drewna.*





Hodowla i ochrona lasu

Odnowienia – 5,27 ha

Trzebieże – 80,23 ha

Czyszczenia – 4,95 ha

Ochrona lasu – 19,63 ha

(zabezpieczenie przed zwierzyną)





Ochrona przyrody

– W roku 2024 został dwukrotnie powiększony rezerwat Srebrne Źródła, który obecnie zajmuje blisko 39,54 ha.

ZARZĄDZENIE RDOŚ W OPOLU

z dnia 16 grudnia 2024 r.





Gospodarowanie gruntami

- *Nadleśnictwo Opole regularnie nabywa grunty leśne w roku 2024 było to łącznie 24,1144 ha, w tym na terenie administracyjnym Miasta Opola – 1,3590 ha.*
- *Ubytek powierzchni najczęściej wynika z przejmowania gruntów na cele inwestycji drogowych, w 2024 r. było to łącznie – 2,3983 ha lasów.*





Działania na rzecz społeczności lokalnych

-Wspólne z Miastem Opole przedsięwzięcia to m.in.:

- *Akcja „Sadzimy wspólnie z prezydentem”*
- *„Festiwal Książki”, „Festiwal Smaków”, Piknik ekologiczny wspólnie z WFOŚ w Opolu, Opolskie Lamy, Dzień Dziecka wspólnie z PZŁ, Europejskie Dni Dziedzictwa razem z Instytutem Śląskim, pokazy filmów w kinie Meduza o nietoperzach, wystawa w Galerii sztuki Nowoczesnej, Mikołajkowy Bieg w Malinie, Choinka dla życia i wiele innych.*
- *Powstała nowa ścieżka edukacyjna (niedaleko strzelnicy PZŁ).*
- *Prowadzone są stałe prace dotyczące utrzymania łąki kwietnej – Kolonia Gosławicka .*

Działania na rzecz społeczności lokalnych

- Uporządkowaliśmy las w Bierkowicach na potrzeby społeczeństwa,
- Usuwanie drzew niebezpiecznych w Grądzie Grudzickim (zagrożających upadkiem na boisko) po wcześniejszej ekspertyzie ornitologicznej,

To tylko fragment działalności Nadleśnictwa Opole.

Jesteśmy wszędzie, gdzie tylko zostaliśmy zaproszeni i możemy w miarę naszych możliwości pomóc.





Działania na rzecz społeczności lokalnych





Finanse

Podatek leśny w 2024 roku wyniósł dla Gminy Miasta Opole

45 761,00zł



Zagrożenia i przeciwdziałanie zagrożeniom

Zagrożenia (dane dla gminy)

- Pozyskanie w ramach cięć sanitarnych – 587,53 m³
- Susza hydrologiczna, jemiola pasażyt
- Szkody od bobrów wystąpiły na powierzchni 6,46 ha
- Szkody od jeleni wystąpiły na powierzchni 5,59 ha

Przeciwdziałanie zagrożeniom – koszty dla całego nadleśnictwa

- ochrona lasu – 1 295 338,09 zł,
- ochrona przeciwpożarowa – 1 075 657,57 zł.





Część III

**Co będzie się działo w nadleśnictwie w zasięgu administracyjnym
Miasta Opola - plany w 2025 r.**



Pozyskanie drewna

Użytkowanie rębne – 1672 m³

Użytkowanie przedrębne – 1115 m³

Użytki przygodne – 411,73 m³

Sortymenty

Drewno wielkowymiarowe – 1076,4 m³

Drewno średniowymiarowe – 2002,32 m³

Drewno małymiarowe – 72,16 m³





Inne zadania gospodarcze

Odnowienia – 3,00 ha

Trzebieże – 28,17 ha

Czyszczenia – 19,36 ha

*Zabezpieczenie upraw przed
zwierzyną – 10,94 ha*

*Rozbudowa nowej ścieżki
edukacyjnej – Grudzice*

*Utrzymanie łąki kwietnej –
Kolonia Gostawicka*





Krajowy Program Zwiększania Lesistości Polski

Zaakceptowany do realizacji przez Radę Ministrów 23 czerwca 1995 r.

Uwzględnianie w planach ogólnych i miejscowych planach zagospodarowania przestrzennego możliwości zalesiania gruntów.

Nieużytki, grunty rolne niskich klas, grunty sąsiadujące z lasami.

33% do 2050 r. (*aktualnie ok. 30%*)





Współpraca, ochrona przyrody, wydarzenia

- *Festiwal Smaków*
- *Festiwal Książki*
- *Sadzenie ze szkołami podstawowymi, średnimi i wyższymi.*
- *Choinka dla życia.*
- *Współpraca z Instytutem Śląskim.*





Inwestycje

- *Nie planujemy budowy nowych dróg*
- *Infrastruktura rekreacyjna jest stale uzupełniana o nowe tablice i ławostoły*





Kontakt

PGL LP Nadleśnictwo Opole, ul. Groszowicka 10, 45-517 Opole

Strona internetowa: www.opole.katowice.lasy.gov.pl

E-mail: opole@katowice.lasy.gov.pl

Media społecznościowe: Facebook – „Nadleśnictwo Opole, Lasy Państwowe”

Konsultanci ds. kontaktów społecznych:

Lidia Bocianowska, tel.: 608 019 992, e-mail: lidia.bocianowska@katowice.lasy.gov.pl

